

Si certifica che il prodotto sotto riportato è risultato
conforme all'oggetto di certificazione:

RICHIEDENTE:

Fungo Italiano Società Consortile Agricola a r. l.

Via Farini, 2 - 04100 Latina - Italy

OGGETTO DELLA CERTIFICAZIONE:

**SISTEMA DI RINTRACCIABILITA' di FILIERA
in accordo alla norma UNI EN ISO 22005:2008:
dalla fase di coltivazione fino al prodotto finito**

PRODOTTO IN CERTIFICAZIONE:

Funghi crudi e prodotti a base di funghi

*(i dettagli sui requisiti normativi di riferimento e sui servizi sono descritti nelle pagine
allegate - il cui n° è sotto riportato - che sono da ritenersi parte integrante del
presente certificato)*

Il sistema di certificazione adottato prevede, secondo lo schema SCP 005 le
seguenti tipologie di verifiche periodiche per il mantenimento:

- ✓ Verifiche di conformità del processo produttivo e dei relativi aspetti del
Sistema Qualità
- ✓ Campionamenti e prove sul prodotto

Questo certificato è valido dal 29/03/2019 fino al 29/03/2022.
La validità è subordinata all'esito soddisfacente dell'attività di sorveglianza periodica.

Ricertificazione da eseguirsi entro il 29/03/2022.

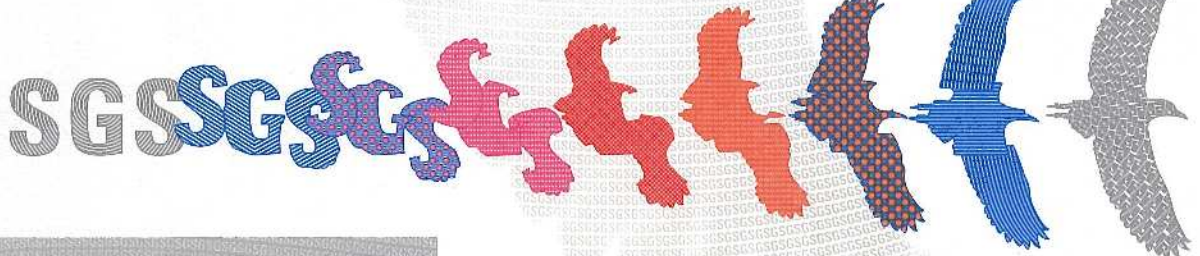
Rev. 1. Certificata dal 29/03/2019.

Autorizzato da
Paola Santarelli

SGS ITALIA S.p.A.
Via Caldera, 21 - 20153 MILANO - Italy
t + 39 02 73 93 1 f +39 02 70 10 94 89 www.sgs.com



IT/CT/20150070
UNI EN ISO 22005:2008



Certificato di Conformità IT19/0289

SITO CAPOFILIERA:

Fungo Italiano Società Consortile Agricola a r. l.-Via Farini, 204100 Latina

SCOPO DELLA CERTIFICAZIONE:

OBIETTIVI:

Valorizzare la cultura agroalimentare italiana per il fungo coltivato applicando tecniche volte a mantenere o a migliorare le risorse ambientali coinvolte e interessate dai processi

ORGANIZZAZIONI COINVOLTE:

Fungo Italiano Società Consortile Agricola a r. l.
Unità di coltivazione e Organizzazioni di Produttori (l'elenco dei soggetti di filiera è disponibile c/o SGS Italia SpA.)

ESTENSIONE DEL SISTEMA DI RINTRACCIABILITÀ:

Funghi crudi (interi e non) e funghi cotti (semilavorati da industria)

FASI TRACCIATE:

Rintracciabilità della filiera applicata alla produzione e lavorazione di funghi crudi e prodotti a base di funghi cotti coltivati nel territorio italiano

ELEMENTI DEL SISTEMA DI TRACCIABILITÀ:

Flusso di coltivazione, lavorazione e vendita attraverso la registrazione dell'origine del compost, delle unità di coltivazione, delle schede di coltivazione, del centro di lavorazione, confezionamento e vendita

UNITÀ MINIMA RINTRACCIABILE:

Funghi freschi:

Vaschetta affettato 200 g – 1000 g, vaschetta intero 300 g – 750 g, cartone intero 1000 g, cassetta intero 3000 g – 4000 g, cassone intero 5000 g, vassoi intero/fette 200 g – 400 g

Semilavorato:

Bins 250 kg, fusti in polietilene 140 kg

DENOMINAZIONE MERCEOLOGICA:

Funghi crudi e prodotti a base funghi

MARCHIO:

Fungo Italiano Certificato®

DOCUMENTI NORMATIVI:

NORMA UNI EN ISO 22005:2008 "Rintracciabilità nelle filiere agroalimentari. Principi generali e requisiti di base per progettazione di sistemi e attuazione"
Certificazione rilasciata in conformità al Regolamento Tecnico ACCREDIA RT17

RAPPORTO VERIFICA ISPETTIVA:

IT/CT/20150070

Il rapporto sopra riportato si riferisce a quello corrispondente all'ultima emissione del certificato.

Rev.1

SGS



IT/CT/20150070
UNI EN ISO 22005:2008

ACCREDIA
L'ENTE ITALIANO DI ACCREDITAMENTO

PRD N° 0015 B

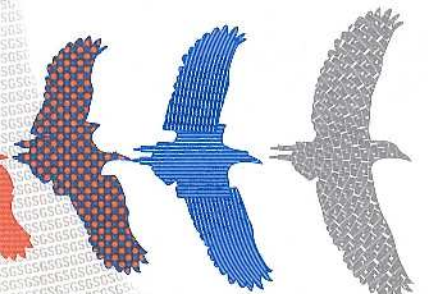
Membro di MLA EA per gli schemi di accreditamento SQG, SGA, PRD, PRS, ISP, GHG, LAB, LAT e PTP, di MLA IAF per gli schemi di accreditamento SQG, SGA, SSI, FSM, PRD e PRS e di MRA ILAC per gli schemi di accreditamento LAB, MED, LAT e ISP

Signatory of EA MLA for the accreditation schemes QMS, EMS, PRD, PRS, INSP, GHG, TL, CL and PTP, of IAF MLA for the accreditation schemes QMS, EMS, ISMS, FSMS, PRD and PRS and of ILAC MRA for the accreditation schemes TL, ML, CL and INSP



SGS SGS SGS SGS

Pagina 2 di 2



Il presente documento è emesso dalla Società ed è soggetto alle sue Condizioni Generali dei Servizi di Certificazione accessibili all'indirizzo www.sgs.com/terms_and_conditions.htm. Si richiama l'attenzione sulle limitazioni di responsabilità, manleva e foro competente ivi stabiliti. L'autenticità di questo documento può essere verificata accedendo al sito <http://www.sgs.com/en/certified-clients-and-products/certified-client-directory>. Qualsiasi modifica non autorizzata, alterazione o falsificazione del contenuto o della forma del presente documento è illegale e i trasgressori saranno perseguibili a norma di legge.